



英国 BRAUER 重型推拉式夹钳

Heavy-Duty Push Pull Clamps

Brauer 重型推拉式夹钳的特点:

Brauer 重型推拉式夹钳是由铸造及机械加工制成的手柄及底座构成，结构异常坚固。柱塞杆的高度设计地较低，在底座内提供机械性保护，以防夹到手指。

P600, P1200, P2500 及 P5000 型夹钳其手柄为标准长度。带 L 的型号为长手柄型（型号 P600L, P1200L, P2500L, P5000L），根据不同的应用，手柄的位置有的在夹钳的前部，有的在夹钳的后部。夹钳能产生极高的夹持力使其适用于夹持紧固或轻工业操作，如煅压，铆接，压装元件等。

除了 P50 型夹钳，是由轻型底座固定的夹钳，其它推拉式夹钳要不是通过螺纹孔或通孔固定，要不是固定在夹钳所附带的支架上或是另外供应的附件上。

前鼻安装使夹钳可以旋转到所需要的角度，并通过自带的防松螺母锁定。

P100, P200, 及 P400 是轻型夹钳中的行程较长的，P350, P550, 及 P750 结构紧凑及坚固，可以严格控制柱塞活动。所有推拉式夹钳手柄都装配有 PVC 衬套，使用舒适。

规格说明:

- 1.所有型号的推拉式夹钳，及 P600, P1200, P2500 及 P5000 型夹钳的手柄均是由球墨铸铁加工制成。
- 2.型号中带 L 的长手柄型夹钳，其手柄由钢条制成，底座材质为铸钢或由钢条加工制成。
- 3.柱塞杆材质为钢，精密的削磨直径，装置在底座的紧公差孔内。

所有轴件都是由硬化钢制成。

所有型号的推拉式夹钳均配套黑色氧化涂层钢螺丝。

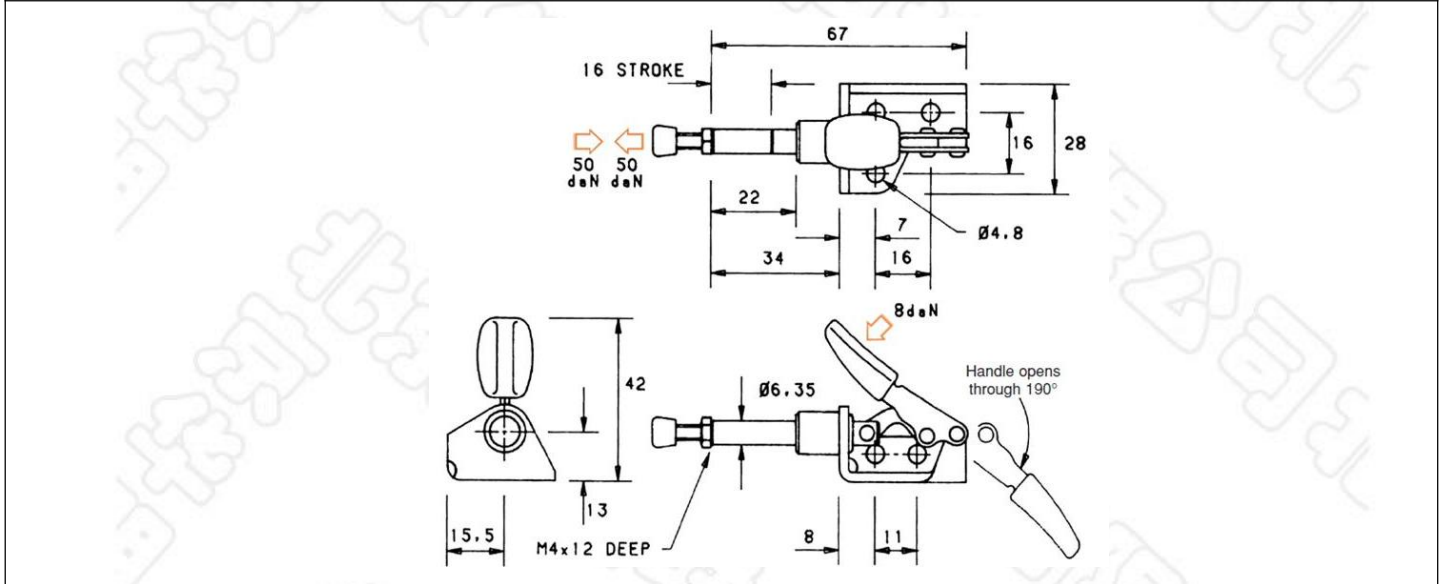
BRAUER 重型推拉式夹钳结构种类及型号:

1.重型推拉式夹钳:	P600, P1200, P2500, P5000
2.重型推拉式夹钳, 长手柄	P600L, P1200L, P2500L, P5000L
3.精密推拉式夹钳:	SP700
4.钢质推拉式夹钳	P50, P100, P200, P250, P350, P400, P450, P550, P750, P6015, P605, P650.
5.不锈钢推拉式夹钳:	P50SS, P100SS, P200SS, P400SS
6.自动推拉式夹钳:	P1150, P2250, P1150L, P2250L

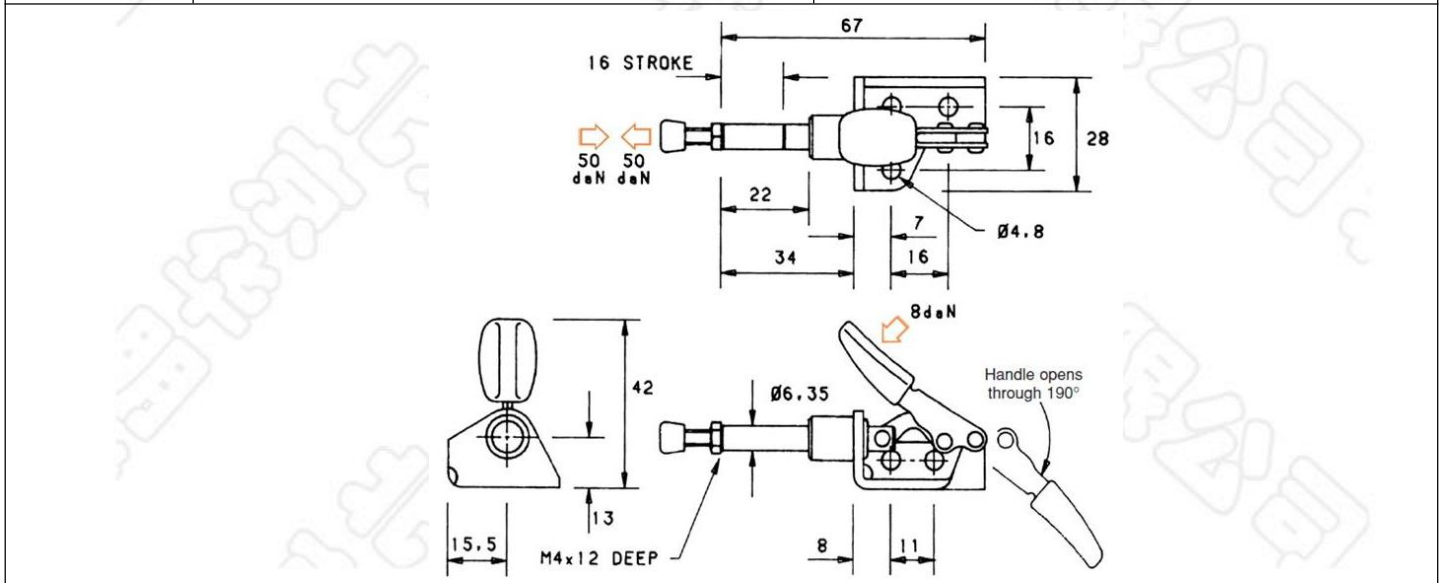
推拉式夹钳具体尺寸及参数如下:



型号	P50
夹持力	50daN (500N)
柱塞行程	行程的延伸端及缩回端锁定
底座	固定法兰，底部安装或侧装
重量	0.05Kg
配套	MB420 螺丝及螺母，NC/04 橡胶套

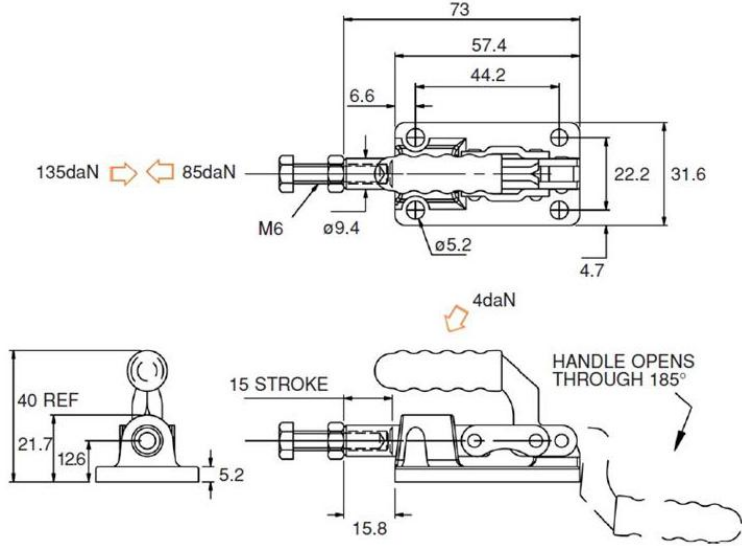


型号	P50SS
夹持力	50daN (500N)
柱塞行程	行程的延伸端及缩回端锁定
底座	固定法兰，底部安装或侧装
重量	0.05Kg
材质	BS 304 S15 不锈钢
配套	螺丝及螺母，橡胶套

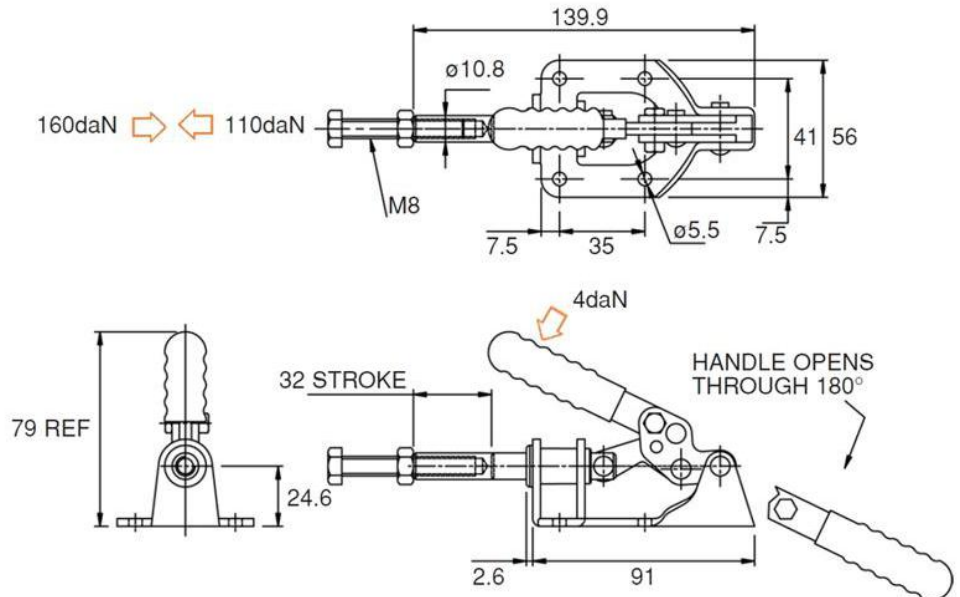




型号	P6015
夹持力	135daN (1350N)
柱塞行程	行程的延伸端及缩回端锁定
底座	主体安装
重量	0.15Kg
配套	M0625 螺丝及螺母

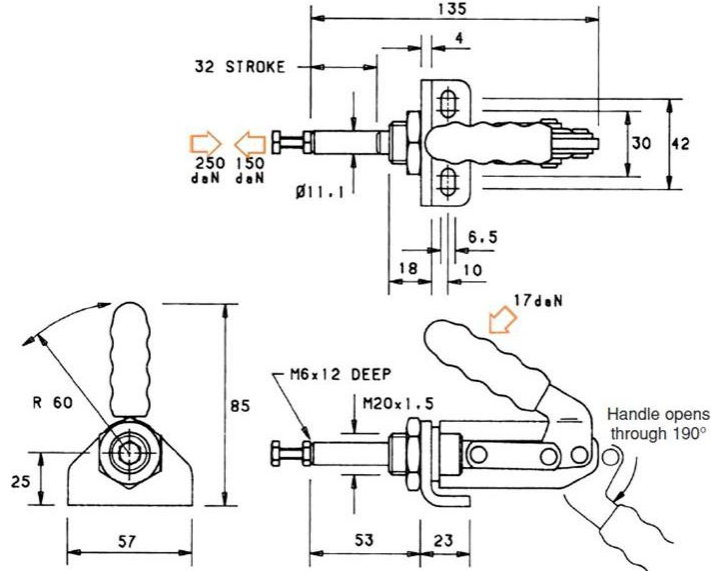


型号	P605
夹持力	160daN (1600N)
柱塞行程	行程的延伸端及缩回端锁定
底座	主体安装，固定式法兰
重量	0.30Kg
配套	MB0840 螺丝及螺母



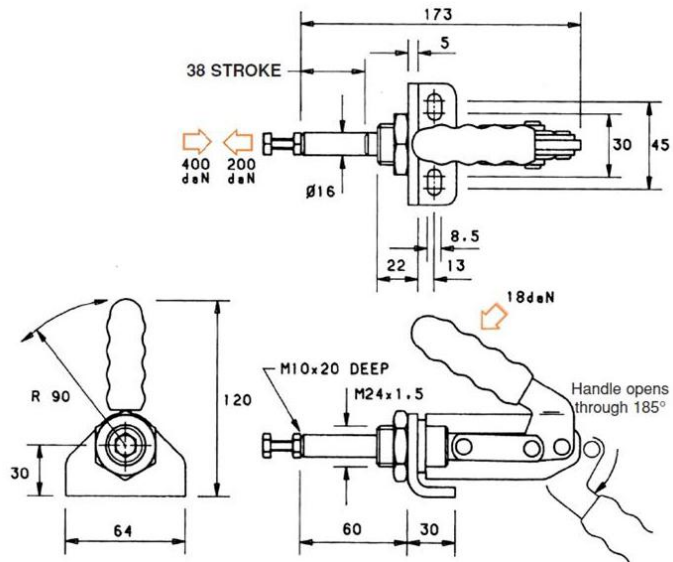


型号	P250
夹持力	250daN (2500N)
柱塞行程	行程的延伸端及缩回端锁定
底座	前鼻安装或法兰安装
重量	0.30Kg
配套	MB0625 螺丝及螺母.固定架及防松螺母。

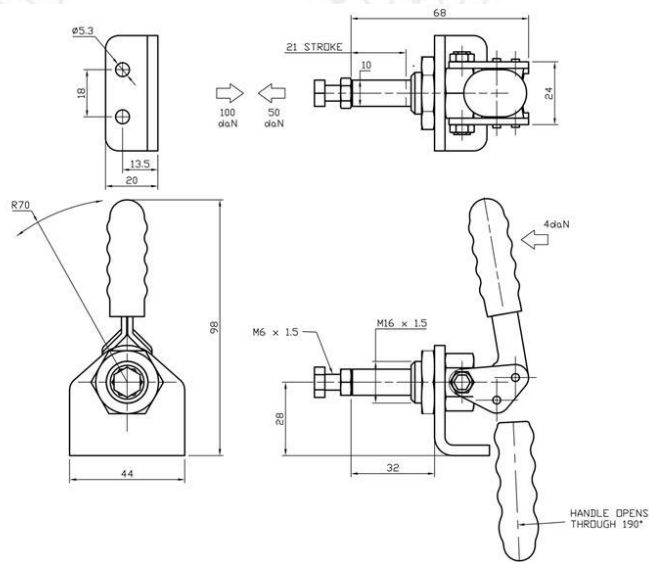


型号	P450
夹持力	450daN (4500N)
柱塞行程	行程的延伸端及缩回端锁定
底座	前鼻安装或法兰安装
重量	0.75Kg
配套	MB1050 螺丝及螺母.固定架及防松螺母。





型号	P100
夹持力	100daN (1000N)
柱塞行程	行程的延伸端及缩回端锁定
底座	前鼻安装或法兰安装
重量	0.15Kg
配套	MB0625 螺丝及螺母.固定架及防松螺母。



型号	P100SS
夹持力	100daN (1000N)
柱塞行程	行程的延伸端及回缩端锁定
底座	前鼻安装或法兰安装
重量	0.15Kg



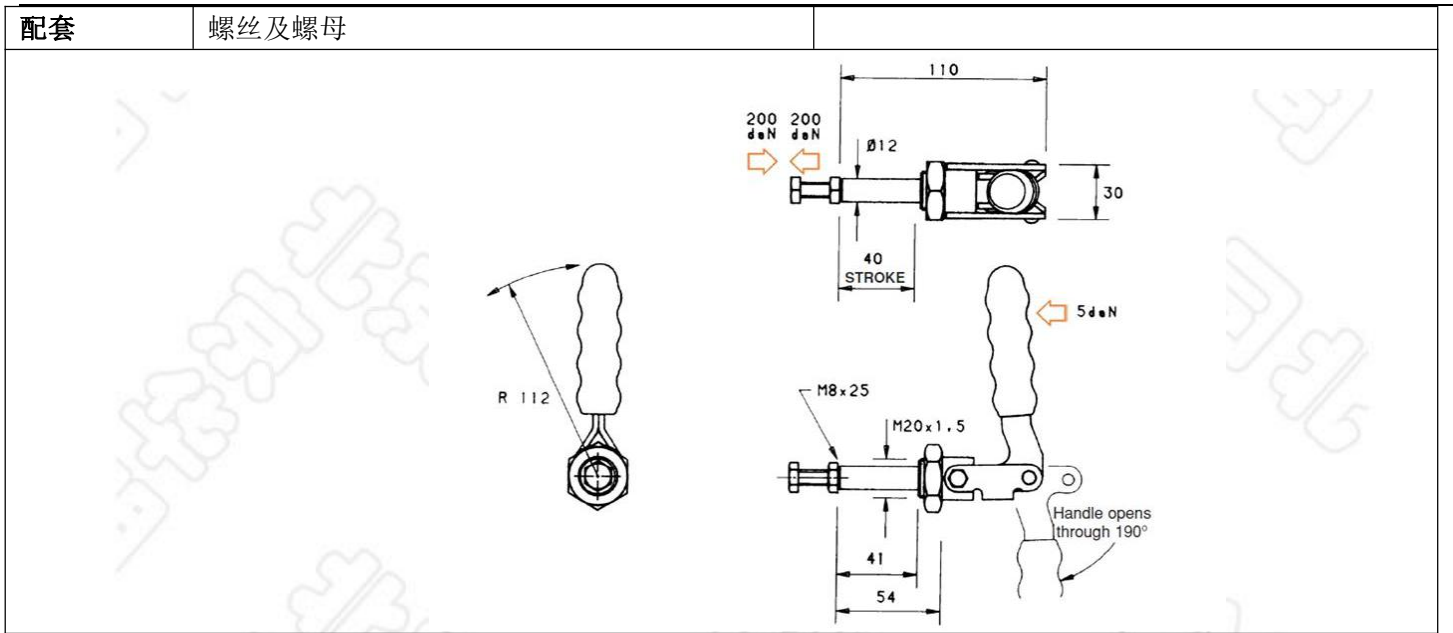


材质	BS 304 S15 不锈钢	
配套	螺丝及螺母	

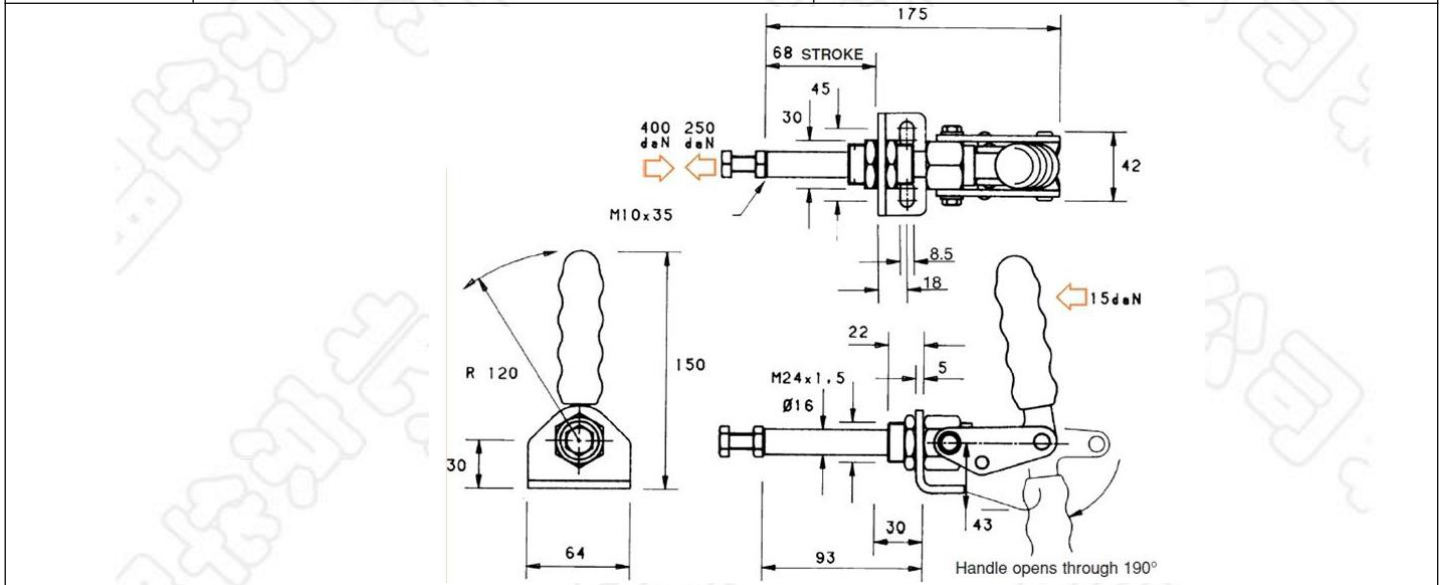
型号	P200	
夹持力	200daN (2000N)	
柱塞行程	行程的延伸端及缩回端锁定	
底座	前鼻安装或法兰安装	
重量	0.35Kg	
配套	MB0840 螺丝及螺母.固定架及防松螺母。	

--	--

型号	P200SS	
夹持力	200daN (2000N)	
柱塞行程	行程的延伸端及缩回端锁定	
底座	前鼻安装或法兰安装	
重量	0.35Kg	
材质	BS 304 S15 不锈钢	



型号	P400	
夹持力	400daN (4000N)	
柱塞行程	行程的延伸端及缩回端锁定	
底座	前鼻安装或法兰安装	
重量	0.80Kg	
配套	MB1050 螺丝及螺母.固定架及防松螺母。	



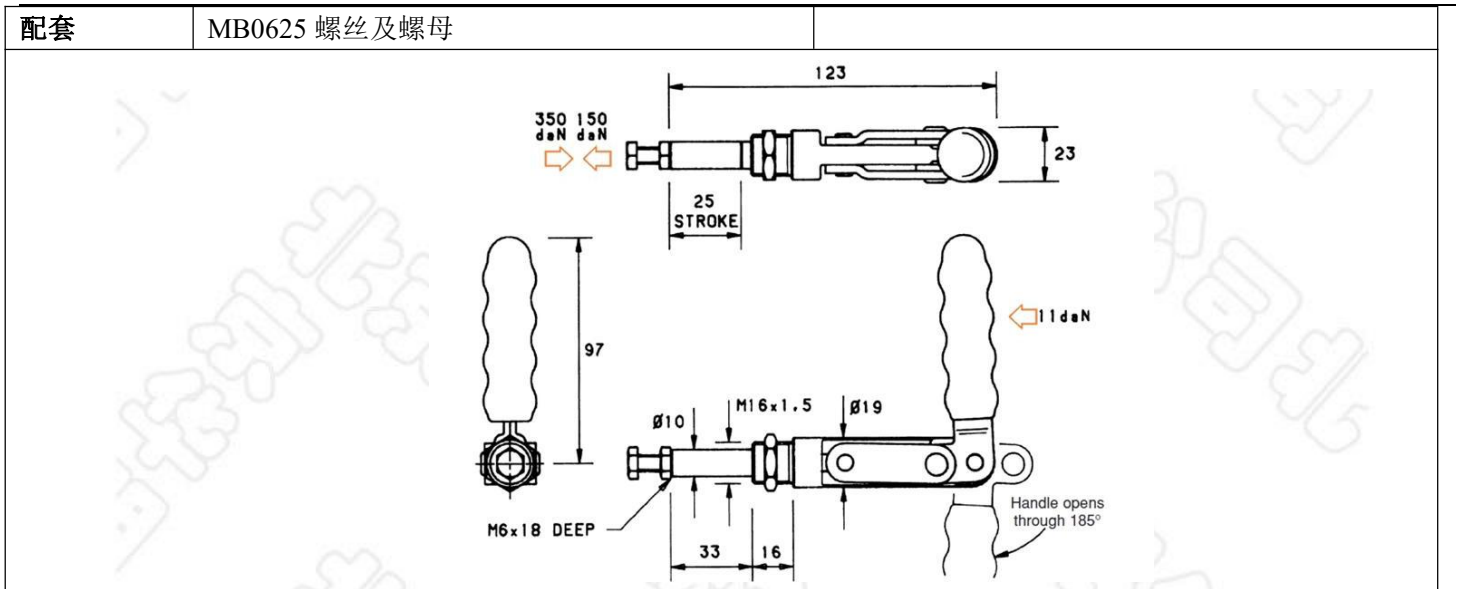
型号	P400SS	
夹持力	400daN (4000N)	
柱塞行程	行程的延伸端及缩回端锁定	
底座	前鼻安装或法兰安装	
重量	0.80Kg	



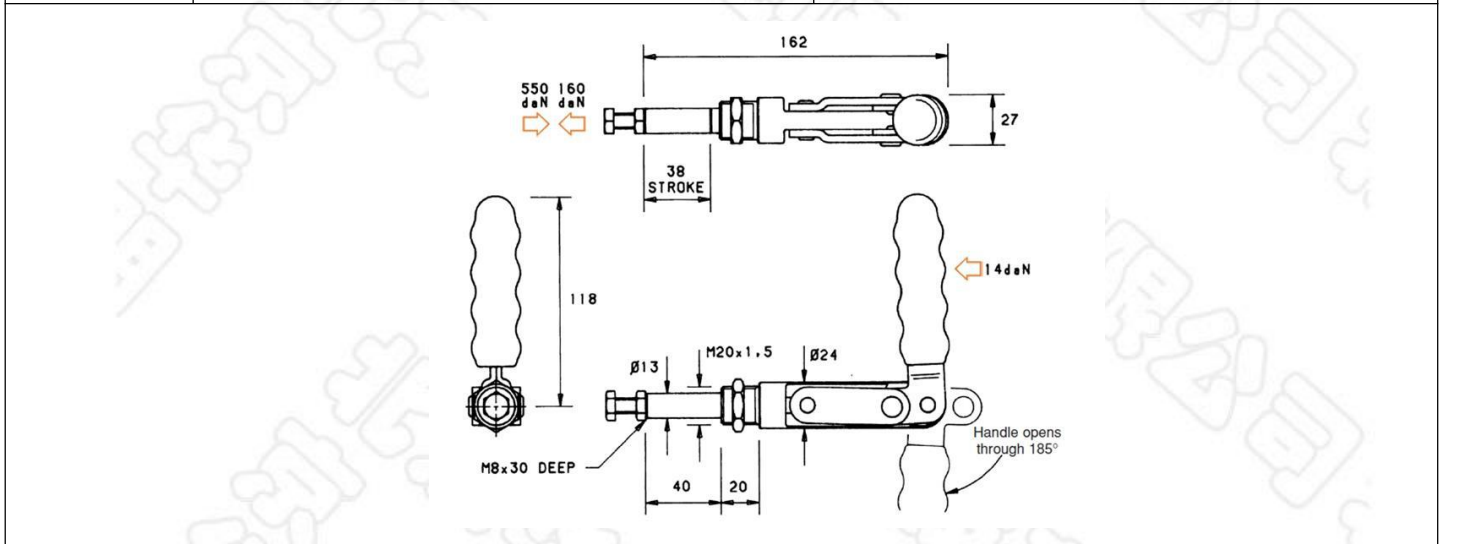
材质	BS 304 S15 不锈钢
配套	MB1050 螺丝及螺母.固定架及防松螺母。

型号	P650	
夹持力	650daN (6500N)	
柱塞行程	行程的延伸端及缩回端锁定	
底座	主体安装	
重量	1.48Kg	
配套	MB1050 螺丝及螺母	

型号	P350 -细长型	
夹持力	350daN (3500N)	
柱塞行程	行程的延伸端及缩回端锁定	
底座	前鼻安装	
重量	0.20Kg	

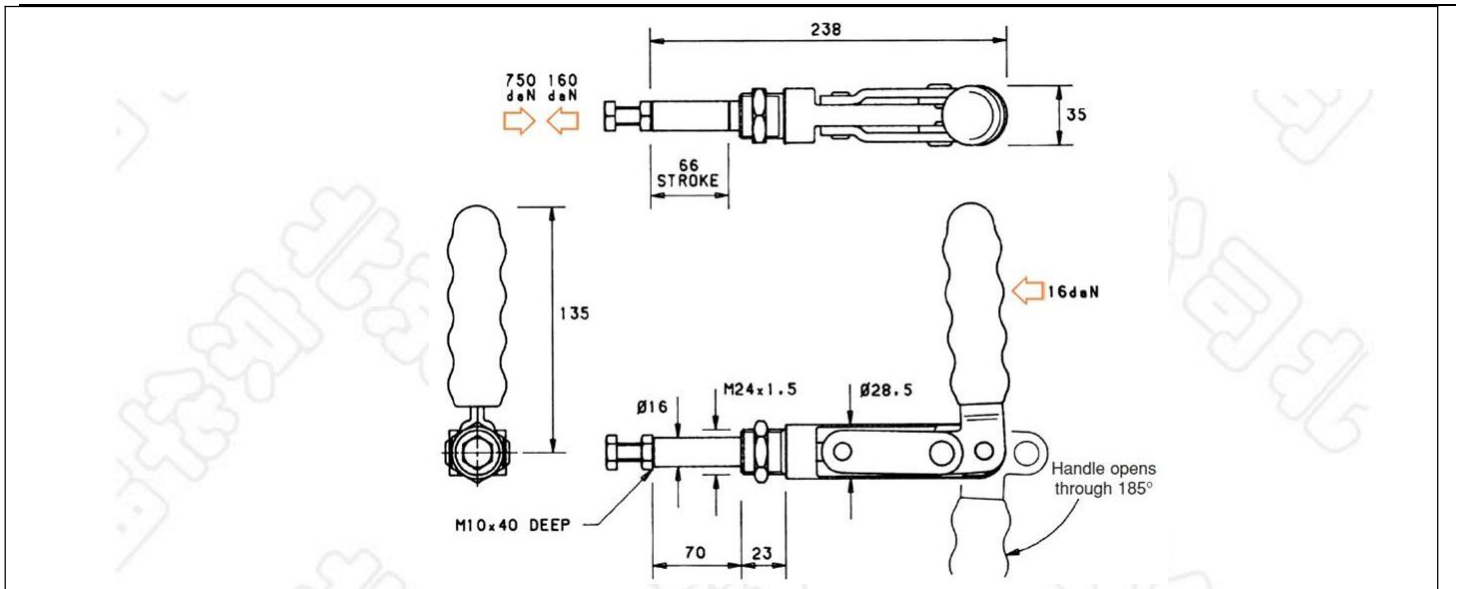


型号	P550 细长型
夹持力	550daN (5500N)
柱塞行程	行程的延伸端及缩回端锁定
底座	前鼻安装
重量	0.45Kg
配套	MB0840 螺丝及螺母

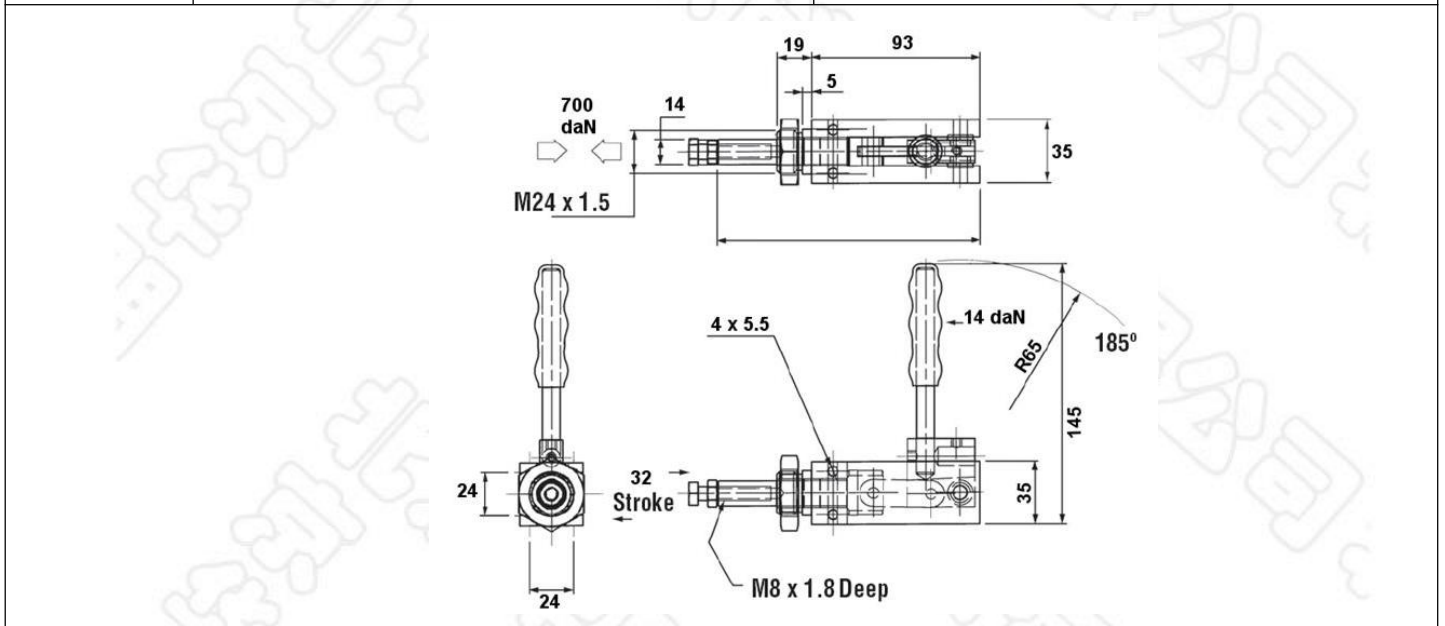


型号	P750 -细长型
夹持力	750daN (7500N)
柱塞行程	行程的延伸端及缩回端锁定
底座	前鼻安装
重量	1.00Kg
配套	MB1050 螺丝及螺母





型号	SP700 -精密型
夹持力	700daN (7000N)
柱塞行程	扎制钢, 行程前行方向自锁
底座	碳钢精密加工, 前鼻安装或主体安装
重量	0.83Kg
配套	MB0840 螺丝及螺母

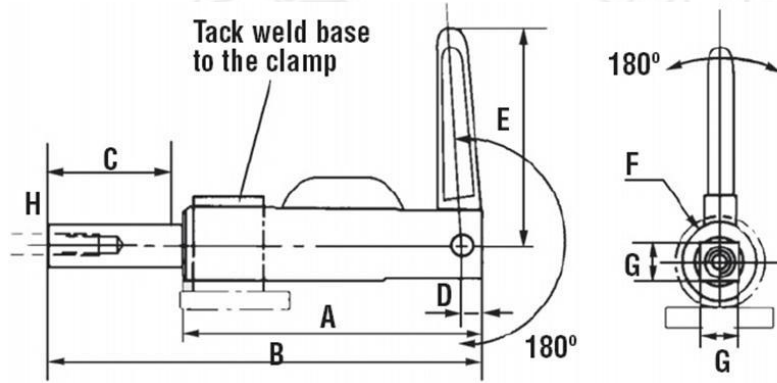


型号	P1150 / P2250 -精密型
夹持力	P1150-11500N / P2250-22500N
柱塞行程	行程的伸长端锁定
底座	使用下页所述附件固定
重量	P1150-1150Kg / P2250-1850Kg





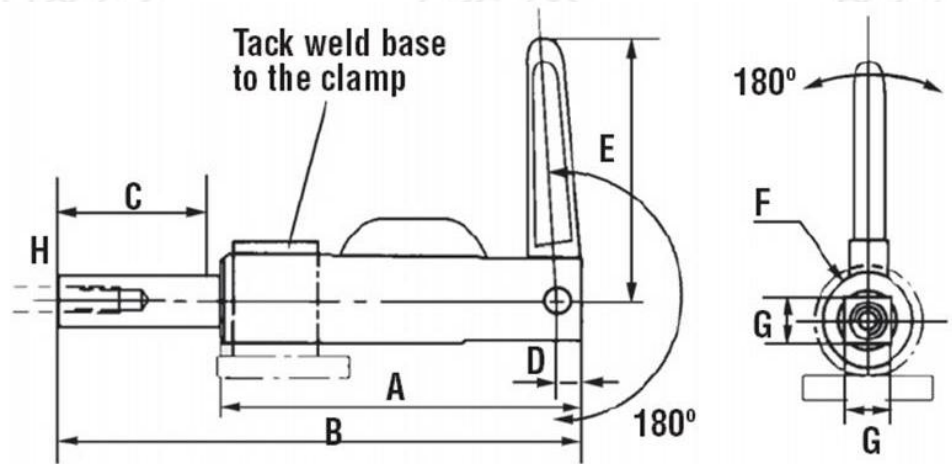
型号	A	B	C	D	E	F	G	H
P1150	108	159	46	10	112	35	19	M12
P2250	141	212.50	55	14	127	45	24.8	M16



型号	P1150L /P2250L-精密型							
夹持力	P1150L-11500N / P2250L-22500N							
柱塞行程	行程的伸长端锁定							
底座	使用下页所述附件固定							
重量	P1150-1150Kg / P2250-1850Kg							



型号	A	B	C	D	E	F	G	H
P1150L	149.9	215.9	60	10	112	35	19	M12
P2250L	194	281	78	14	127	45	24.8	M16



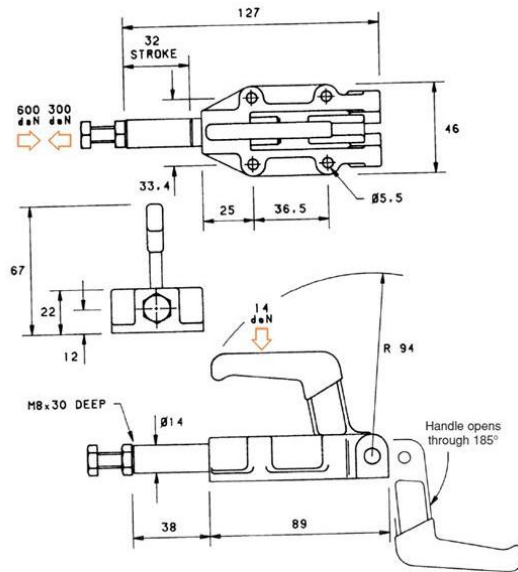
底座附件

适用型号	P1150, P1150L, P2250, P2250L							
底座重量	1150B-0.38KG / 2250B-0.90KG							



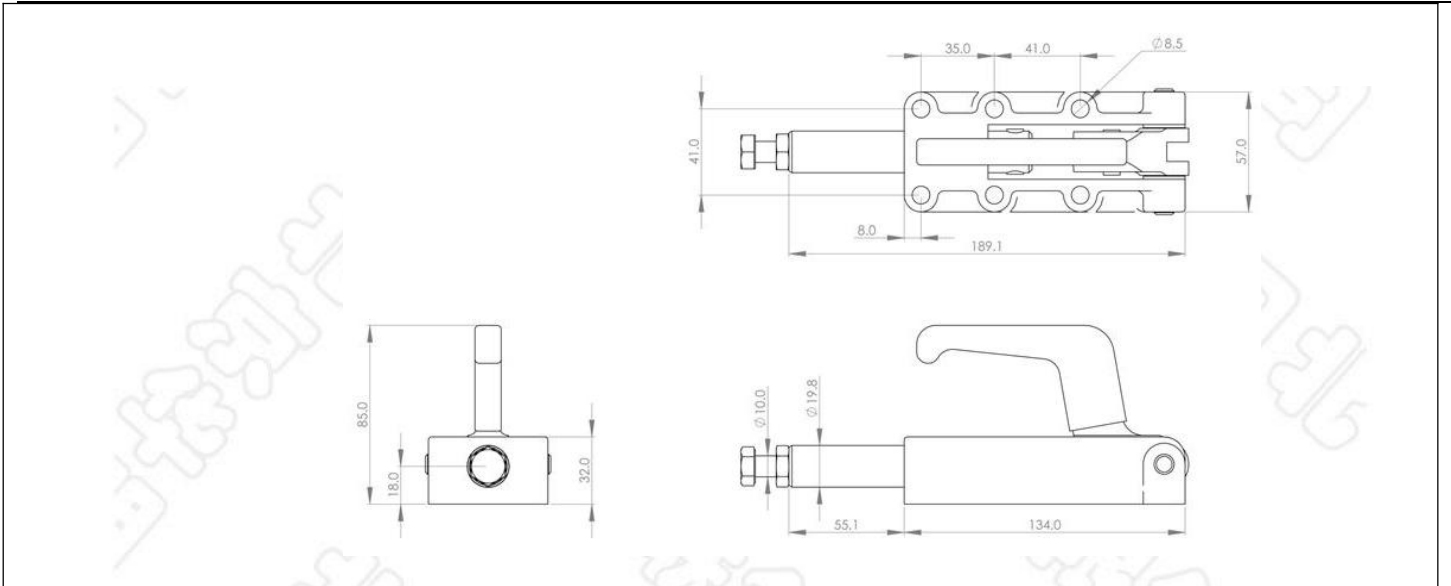
底座	C	D	E	F	G	H
1150B	70	50	35	30.1	6.5	7.6
2250B	90	70	45	40	7	12

型号	P600
夹持力	600daN (6000N)
柱塞	扎制钢, 行程的伸长端及缩回端锁定
底座	球墨铸铁, 体装式
重量	0.45Kg
配套	MB0840 螺丝及螺母

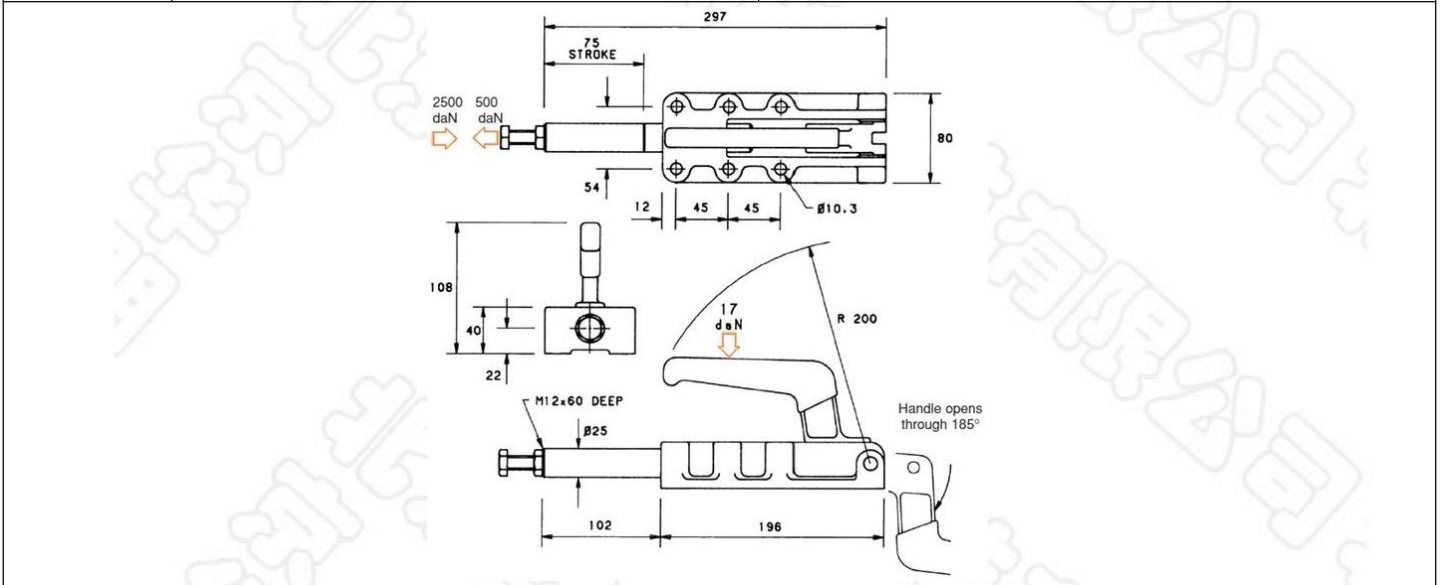


型号	P1200
夹持力	1200daN (12000N)
柱塞	扎制钢。在行程的伸长端及缩回端锁定。
底座	球墨铸铁, 体装式
重量	1.35Kg
配套	MB1050 螺丝及螺母



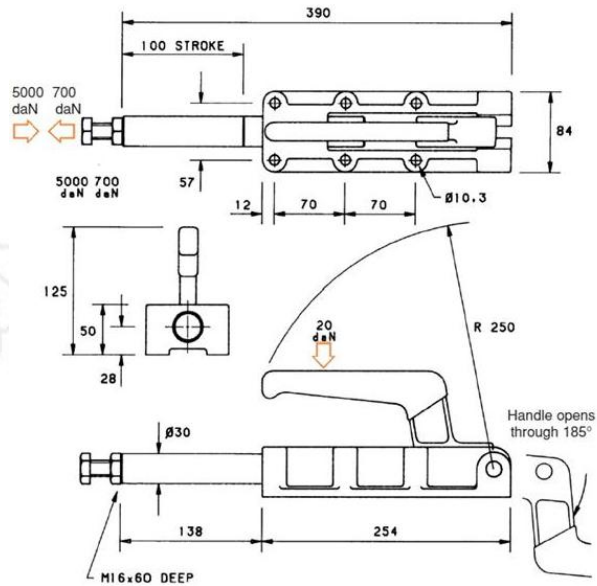


型号	P2500
夹持力	2500daN (25000N)
柱塞	扎制钢。在行程的伸长端及缩回端锁定。
底座	球墨铸铁，体装式
重量	3.60Kg
配套	MB1250 螺丝及螺母

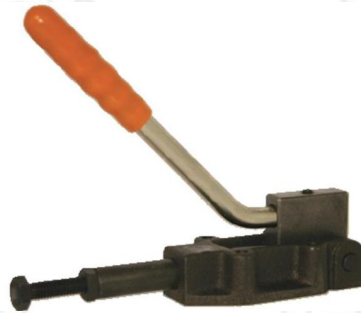


型号	P5000
夹持力	5000daN (50000N)
柱塞	扎制钢。在行程的伸长端及缩回端锁定。
底座	球墨铸铁，体装式
重量	6.20Kg
配套	MB1680 螺丝及螺母



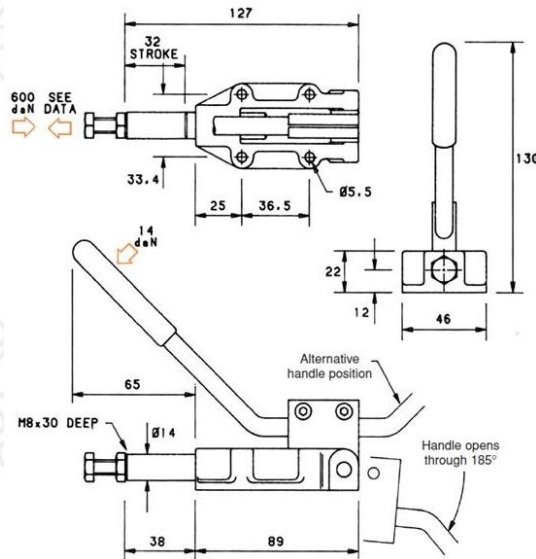


型号	P600L
夹持力	600daN (6000N)
柱塞行程	扎制钢。在行程的伸长端及缩回端锁定。
底座	球墨铸铁，体装式
重量	0.55Kg
配套	MB0840 螺丝及螺母



140N 的手柄产生的输出力为: N

完全回缩	4700
伸长 5mm	1100
伸长 10mm	700
伸长 15mm	750
伸长 20mm	800
伸长 25mm	850
伸长 30mm	1460
伸长 31mm	1900
完全伸长	5800

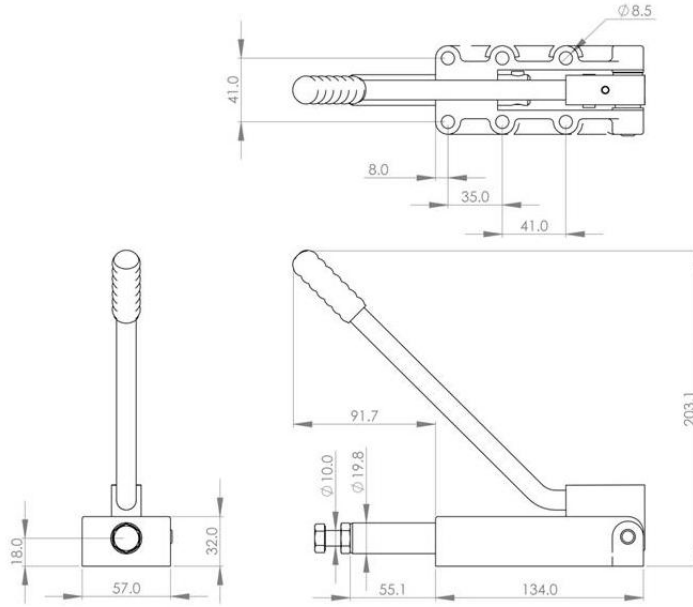


型号	P1200L
夹持力	1200daN (12000N)
柱塞行程	扎制钢。在行程的伸长端及缩回端锁定
底座	球墨铸铁，体装式
重量	1.60Kg
配套	MB1050 螺丝及螺母

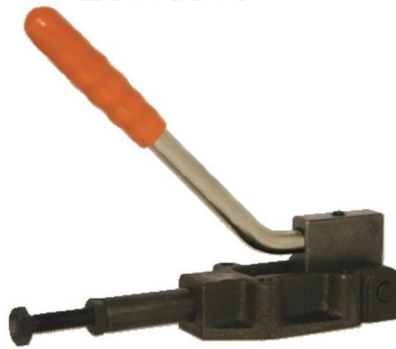


150N 的手柄产生的输出力为: N

完全回缩	7050
伸长 5mm	1670
伸长 10mm	900
伸长 15mm	730
伸长 20mm	700
伸长 25mm	720
伸长 30mm	850
伸长 35mm	1000
伸长 40mm	1100
伸长 45mm	1500
伸长 48mm	2200
伸长 49mm	2900
完全伸长	9300

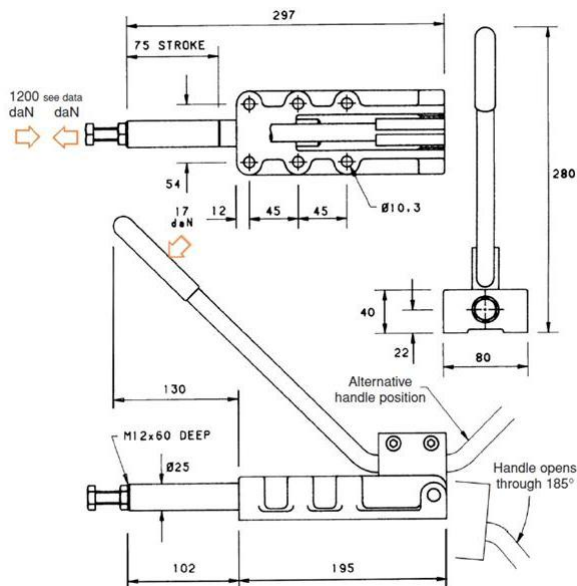


型号	P2500L
夹持力	2500daN (25000N)
柱塞	扎制钢。在行程的伸长端及缩回端锁定
底座	球墨铸铁, 体装式
重量	4.15Kg
配套	MB1250 螺丝及螺母



170N 手柄输出力: N

全完全回缩	10000
伸长 10mm	1000
伸长 20mm	720
伸长 30mm	600
伸长 40mm	700
伸长 50mm	880
伸长 60mm	1180
伸长 70mm	1900
伸长 72mm	2300
伸长 74mm	3530
完全伸长	11000



型号	P5000L
夹持力	5000daN (50000N)
柱塞行程	扎制钢。在行程的伸长端及缩回端锁定





底座	球墨铸铁，体装式
重量	7.10Kg
配套	MB1680 螺丝及螺母

170N 手柄产生的输出力: N

完全回缩	11000
伸长 10mm	1800
伸长 20mm	1100
伸长 30mm	750
伸长 40mm	800
伸长 50mm	820
伸长 60mm	1000
伸长 70mm	1000
伸长 80mm	1300
伸长 90mm	1900
伸长 95mm	2500
伸长 97mm	3100
伸长 97mm	4500
完全伸长	12100

